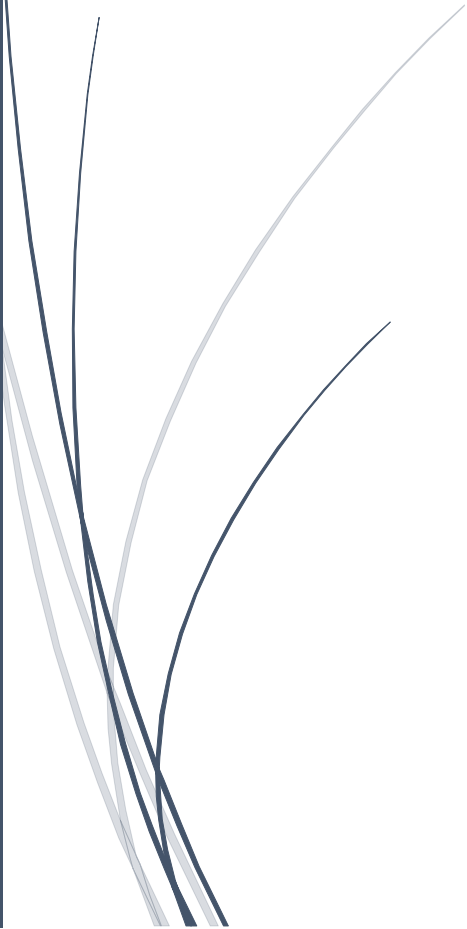


4/28/2021

# WINDOWS 7



## التعرف على بنية الحاسب

الكمبيوتر جهاز يقوم بالحسابات بشكل سريع ودقيق وفق ترتيب معين تحدده جملة من التعليمات تسمى برامج الكمبيوتر. فالكمبيوتر هو جهاز يعالج المعلومات المقدمة إليه ويضع نتائج هذه المعالجة في خدمة الإنسان



تطورت أجهزة الكمبيوتر في السنوات الثلاثين الأخيرة بشكل متسارع و استخدمت في مجالات مختلفة و بأشكال متنوعة حيث وجدت أجهزة الكمبيوتر ذات الاستخدام الخاص و المستخدمة في قيادة الطائرات و سفن الفضاء و التحكم في الآلات الصناعية و قيادة المقاسم الهاتفية و حتى في بعض التجهيزات المنزلية كالعاب الفيديو و المسجلات و آلات التصوير....الخ. و قد أصبح استخدام الكمبيوتر شخصياً لكل الأفراد لذلك اتجهت شركات صناعة الكمبيوتر إلى صنع الكمبيوتر الشخصي ( PC ( Personal Computer

## Computer

يتألف الكمبيوتر الشخصي من قسمين رئيسيين :

### أولاً:- الكيان الصلب Hardware

هو مجموعة الأجهزة المحسوسة التي نتعامل معها باللمس والحركة و يقسم الكيان الصلب بالكمبيوتر إلى ثلاث وحدات:

(وحدات الإدخال – وحدات الإخراج – الوحدات المركزية)

#### ☒ وحدات الإدخال ( Input device )

هي مجموعة من الأجهزة التي تقوم بإدخال البيانات وهي :-

الفأرة ، لوحة المفاتيح ، الماسح الضوئي ، كاميرا ، شاشة اللمس ، قلم ضوئي ، لوحة اللمس ... الخ

#### ☒ وحدات الإخراج ( Output device )

هي التي تخرج للمستخدم نتائج معالجة البيانات (المعلومات) وهي :-



الطابعة ، الشاشة ، السماعات .... الخ

☒ الوحدات المركزية

هي أحد مكونات الحاسوب التي تقوم بتفسير التعليمات ومعالجة البيانات التي تتضمنها البرمجيات وهي :-

( لوحة الام - المعالج - الذاكرة - النواقل - )

ثانياً :- الكيان المرن ( البرمجيات ) Software

وهو مجموعة من الأنظمة والبرامج التي تتحكم بالكيان الصلب

يمكن تصنيف الكيان المرن الى نوعين رئيسيين:

☒ أنظمة التشغيل (OS (Operating Systems

هي الوسيلة التي تقوم بإدارة جميع برامج التطبيقات من أنظمة التشغيل المعروفة:

ويندوز من شركة مايكروسوفت - ماكينتوش من شركة أبل -

☒ برامج التطبيقات Applications Programs.

هي البرامج التي يقوم من خلالها المستخدم بعرض أعماله و إنجازها من أهم التطبيقات:

البرامج المكتبية MS-Office - برامج المحاسبة - برامج التصميم - الألعاب - الترفيه و التسلية.

وحدات قياس الكمبيوتر

وحدات تخزين المعلومات في الحاسوب هي الوحدات التي تستخدم لحساب مساحات الذاكرة في الحاسوب، وهي تعبر أساساً عن كمية المعلومات المخزنة وتقاس عادة بالبايت ومضاعفاتها والبت هي أصغر وحدة تخزين ممكنة، كل بت عبارة عن خاتة واحدة من رقم ثنائي وله احتمالين فقط أما أن يكون البت ٠ أو يكون ١. يتكون البت عادة من ٨ بت،

١ كيلو بايت تساوي ١٠٢٤ بايت ١ K.B

١ ميغا بايت تساوي ١٠٢٤ كيلو بايت ١ M.B (Mega Byte)

١ جيجا بايت تساوي ١٠٢٤ ميغا بايت ١ G.B (Gega Byte)

١ تيرا بايت تساوي ١٠٢٤ جيجا بايت ١ T.B (Tera Byte)

بدء العمل مع نظام الويندوز

عند بدء تشغيل الكمبيوتر يجب علينا انتظار نظام التشغيل حتى تنتمة الإقلاع و نتأكد من الإقلاع الكامل بظهور سطح يدعى سطح المكتب عليه رموز خاصة بعمل نقوم من خلالها بالتعامل مع الكمبيوتر و برامج الكمبيوتر على سطح المكتب نلاحظ وجود سهم



نتحكم به من جهاز الماوس حسب حركة المستخدم للماوس يتحرك المؤشر على سطح المكتب عمودياً و أفقياً على كل سطح المكتب

## الفأرة MOUSE

يتم استخدام الماوس للتفاعل مع العناصر على الشاشة كاستخدام اليدين للتعامل مع الكائنات في الواقع. يمكنك نقل الكائنات أو فتحها أو تغييرها أو إلقائها، وأشياء أخرى يمكنك إنجازها. يجب أن تعمل الماوس عند تشغيل الكمبيوتر، ثم يصبح بالإمكان إجراء بعض التغييرات على وظيفتها وعلى مظهر مؤشر الماوس وسلوكه. على سبيل المثال، يمكنك تبديل دور أزرار الماوس، أو ضبط سرعة النقر المزدوج. بالنسبة لمؤشر الماوس، يمكن تغيير مظهره، أو تحسين وضوحه، أو تعيينه ليختفي أثناء الكتابة. و يحوي على زرین رئيسيين وهما:

☒ زر الماوس الثانوي: هو الزر الأيمن في الماوس الزر الذي نستخدمه لعرض القوائم المختصرة أو الميزات الأخرى الخاصة بالبرامج.

☒ زر الماوس الرئيسي: هو الزر الأيسر في أغلب أجهزة الماوس الزر الذي نستخدمه للنقر أو النقر المزدوج. ولها وظائف عديدة وهي:

- 1- النقر المفرد ضغط زر الماوس الأيسر وإفلاته لتحديد رمز ما.
- 2- النقر المزدوج ضغط وإفلات زر الماوس مرتين متتاليتين سريعتين على رمز محدد في الشاشة .
- 3- السحب التأثير على أحد البنود المعروضة على الشاشة ثم الضغط المستمر على زر الماوس الأيسر ومن ثم إزاحة الماوس إلى مكان مختلف وإفلات الزر.

اساسيات واجهة نظام التشغيل ويندوز :-

## سطح المكتب Desktop:

يمثل سطح المكتب منطقة الشاشة الرئيسية التي تظهر أمامك بعد تشغيل الكمبيوتر ، يعمل سطح المكتب في الكمبيوتر كسطح يمكنك مزاوله أعمالك عليه. عند فتح برامج أو مجلدات، فإن هذه البرامج والمجلدات تظهر على سطح المكتب. يمكنك أيضاً وضع أشياء على سطح المكتب مثل الملفات والمجلدات وترتيبها بالكيفية التي ترغب فيها.

ويتم تعريف سطح المكتب بشكل أوسع أحياناً بحيث يضم شريط المهام. يوجد شريط المهام أسفل الشاشة. ويظهر البرامج التي يتم تشغيلها على الكمبيوتر في الوقت الحالي، ويسمح بالتبديل بينها. كما يحتوي أيضاً على الزر "ابدأ" ، الذي يمكنك من خلاله الوصول إلى البرامج والمجلدات وإعدادات الكمبيوتر.

## شريط المهام Task bar:

هو الشريط الأفقي الطويل الموجود في أسفل الشاشة. بخلاف سطح المكتب الذي يمكن أن يختفي وراء النوافذ المفتوحة، فإن شريط المهام غالباً ما يكون مرئياً طوال الوقت. ويوفر شريط المهام سهولة تحديد إحدى النوافذ، قم بالإشارة إلى الزر الخاص بها الموجود على شريط المهام. عند الإشارة إلى أحد أزرار شريط سيتم معاينة النافذة بصورة مصغرة سواء كانت هذه النافذة تحتوي على مستند أو صورة أو حتى فيديو قيد التشغيل. تكون هذه المعاينة مفيدة خاصة في حالة تعذر التعرف على إحدى النوافذ من خلال عنوانها فقط. يتكون شريط المهام من ثلاثة أقسام رئيسية:

☒ الزر "ابدأ" ، الذي يفتح القائمة "ابدأ".

☒ القسم الأوسط الذي يظهر البرامج والملفات المفتوحة ويتيح إمكانية التبديل بينها بطريقة سريعة.

☒ جزء الإعلانات الذي يتضمن ساعة ورموز (الصور الصغيرة) التي تشير إلى حالة بعض البرامج وبعض إعدادات الكمبيوتر.

لعرض برنامج في شريط المهام Task bar اتبع الخطوات التالية :-

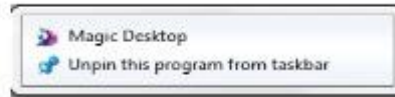
1. انقر بزر الماوس الأيمن فوق البرنامج الذي تريد عرضه في أعلى القائمة ابدأ.
2. من القائمة الفرعية التي تظهر كما في الشكل التالي نختار إضافة إلى القائمة "ابدأ" ( Pin to Taskbar ) .



3. سيتم عرض البرنامج في قائمة العناصر المضافة في المنطقة أعلى الخط الفاصل في القائمة ابدأ.

حذف برنامج من شريط المهام Task bar اتبع الخطوات التالية :-

1. انقر بزر الماوس الأيمن فوق البرنامج الذي تريد حذفه في أعلى القائمة ابدأ.
2. من القائمة الفرعية التي تظهر نختار إضافة إلى القائمة "ابدأ" (unpin this program from Taskbar)



3. يتم حذف البرنامج شريط المهام Task bar

### القائمة ( Start )

تعد القائمة "ابدأ" البوابة الرئيسية إلى برامج الكمبيوتر ومجلداته وإعداداته. ويطلق عليها قائمة لأنها توفر قائمة من الاختيارات، وكما يبدو من كلمة "ابدأ"، تعد هذه القائمة هي المكان الذي تنتقل إليه لبدء تشغيل الأشياء أو فتحها يمكنك استخدام القائمة "ابدأ" للقيام بهذه الأنشطة الشائعة:-

- بدء تشغيل البرامج
- فتح المجلدات شاشة الاستخدام
- البحث عن الملفات والمجلدات والبرامج
- ضبط إعدادات الكمبيوتر
- الحصول على تعليمات حول نظام التشغيل Windows
- إيقاف تشغيل الكمبيوتر
- تسجيل الخروج من Windows أو التبديل إلى حساب مستخدم آخر

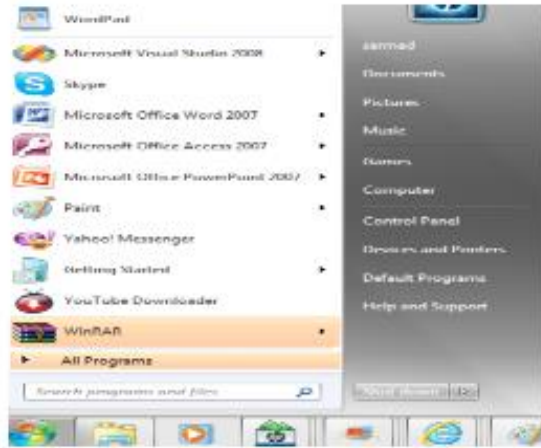
الشروع في استخدام القائمة "ابدأ":



لفتح القائمة "ابدأ"، انقر فوق الزر ابدأ الموجود في أسفل الركن الأيمن من الشاشة. أو اضغط على مفتاح شعار Windows الموجود بلوحة المفاتيح. فتظهر قائمة ابدأ كما في الشكل التالي .

تتكون القائمة "ابدأ" من ثلاثة أجزاء رئيسية:

- ❑ **عرض الجزء** الكبير قائمة صغيرة تضم البرامج الموجودة على الكمبيوتر. يمكن للشركة المصنعة للكمبيوتر تخصيص هذه القائمة، وبالتالي، يمكن لمظهرها أن يختلف. يؤدي النقر فوق كافة البرامج إلى عرض قائمة كاملة للبرامج.
- ❑ يوجد مربع بحث أسفل الجزء الأيمن، يسمح لك بالبحث عن البرامج والملفات الموجودة على الكمبيوتر بواسطة كتابة مصطلحات البحث.
- ❑ يتيح **الجزء** إمكانية الوصول إلى المجلدات والملفات والإعدادات والميزات شائعة الاستخدام. كما أنه المكان الذي تنتقل إليه لتسجيل الخروج من Windows أو إيقاف تشغيل الكمبيوتر.



فتح البرامج من القائمة "ابدأ":

بعد فتح البرامج المثبتة على الكمبيوتر لديك من الاستخدامات الأكثر شيوعاً للقائمة "ابدأ". ولفتح برنامج موجود في الجزء الأيمن من القائمة "ابدأ"، انقر فوقه. يتم فتح البرنامج ويتم إغلاق القائمة "ابدأ".

إذا لم يظهر أمامك البرنامج الذي تريده، انقر فوق كافة البرامج أسفل الجزء الأيمن. يعرض الجزء الأيمن قائمة طويلة بالبرامج الموجودة بترتيب أبجدي، متبوعة بقائمة من المجلدات.

وبالنقر فوق أحد رموز البرامج، يتم تشغيل هذا البرنامج وإغلاق القائمة "ابدأ". والآن ماذا يوجد داخل المجلدات؟ مزيد من البرامج. انقر فوق البرامج الملحقة، على سبيل المثال، لتظهر قائمة بالبرامج المحفوظة في هذا المجلد. انقر فوق أي برنامج لفتحه. للعودة إلى البرامج التي شاهدتها عند فتح القائمة "ابدأ" أول مرة، انقر فوق الخلف بالقرب من أسفل القائمة.

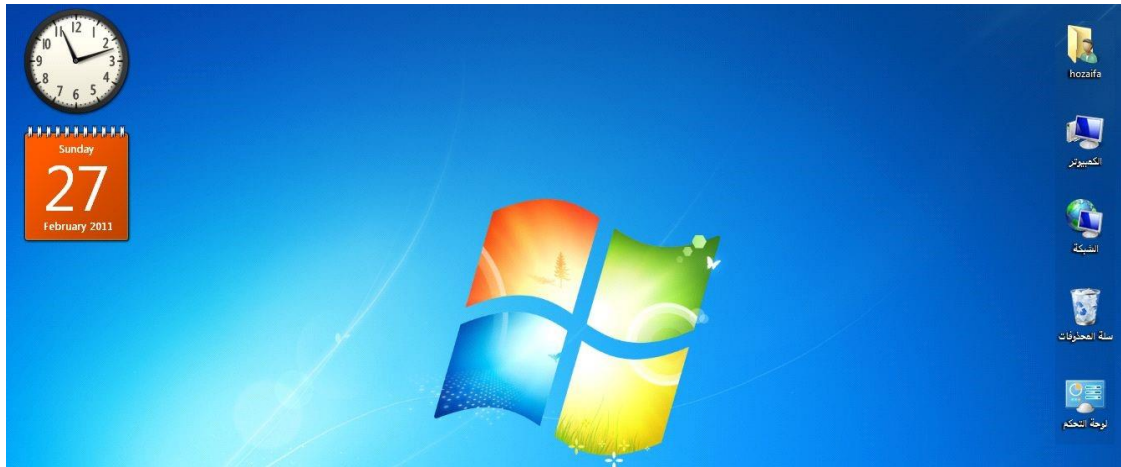
إذا لم تكن متأكدًا مما يقوم به أحد البرامج، فحرك المؤشر فوق رمزه أو اسمه. عندئذٍ، يظهر مربع يحتوي غالبًا على وصف لهذا البرنامج. على سبيل المثال، تؤدي الإشارة إلى "الحاسبة" إلى عرض هذه الرسالة: "أداء مهام حسابية أساسية باستخدام حاسبة على الشاشة." تعمل هذه الخدمة أيضاً مع العناصر الموجودة في الجانب الأيسر من القائمة "ابدأ".

ربما تلاحظ أنه بمرور الوقت، تتغير قوائم البرامج الموجودة في القائمة "ابدأ". ويحدث ذلك لسببين. الأول، هو أنه عند تثبيت برامج جديدة، يتم إضافتها إلى القائمة "كافة البرامج". الثاني، تكشف القائمة "ابدأ" البرامج التي تستخدمها بشكل أكبر، وتقوم بوضعها في الجزء الأيمن لمساعدتك في الوصول إليها بطريقة أسرع.

# نظام تشغيل ويندوز 7



الشاشة الرئيسية تحتوي على سطح المكتب والذي يتكون من مجموعة من الرموز بالإضافة إلى شريط المهام وقائمة start.

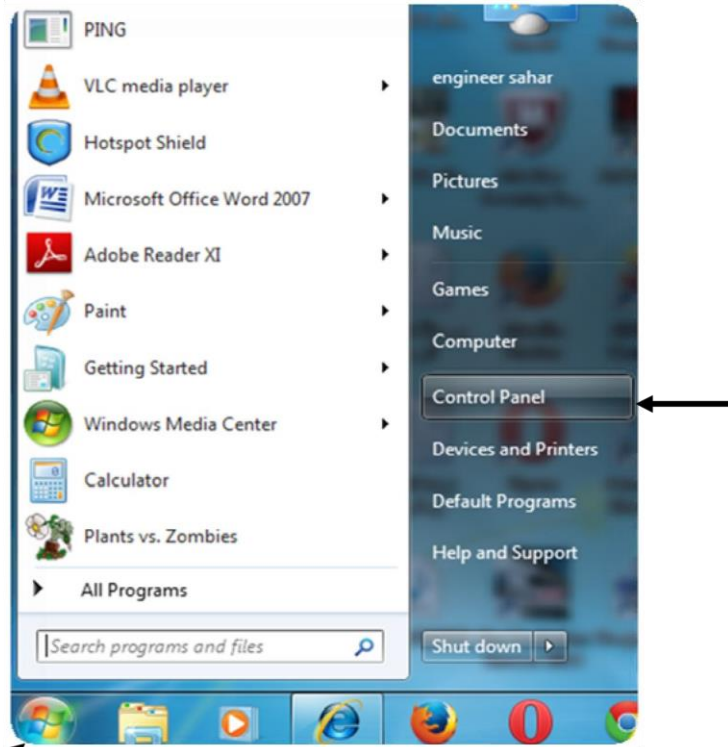


يتم التحكم في نظام التشغيل عن طريق  
لوحة التحكم Control Panel

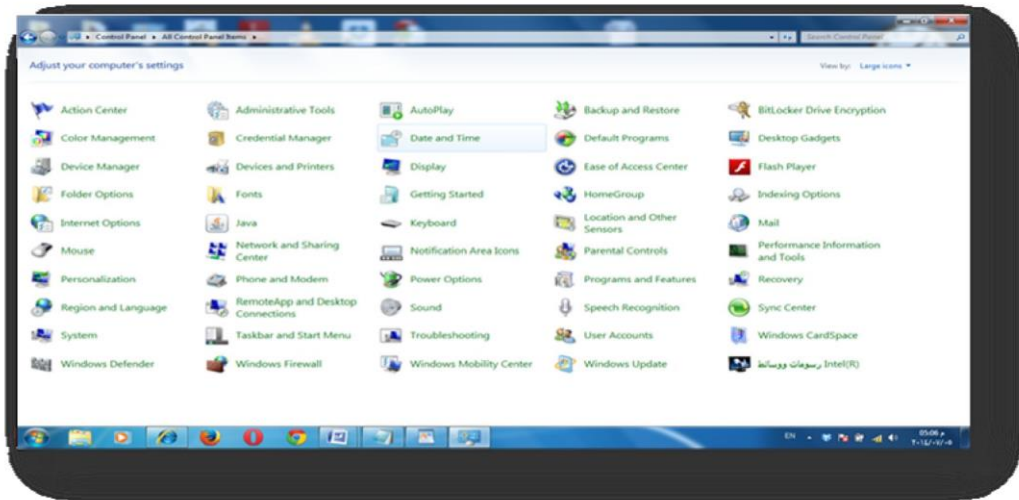


والتي يتم الوصول إليها بالطريقة التالية



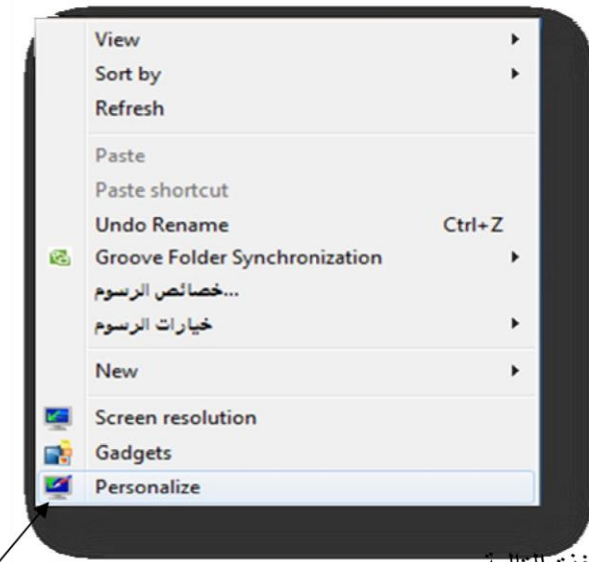


وهي كما بالشكل التالي:

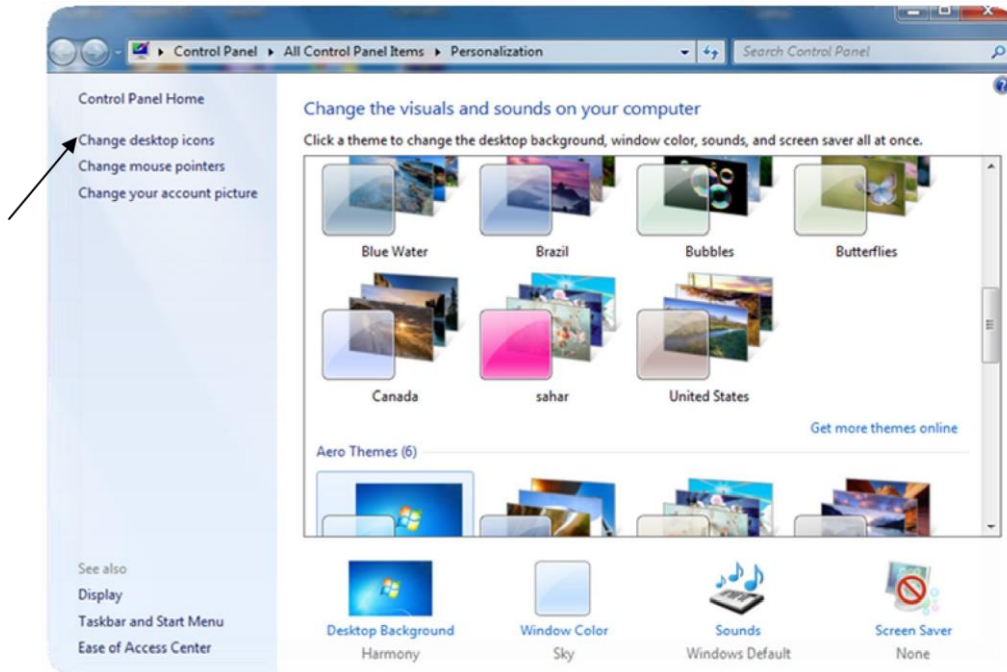


## كيف تغير رموز سطح المكتب How to Change Desktop Icons

بالزر الأيسر من القائمة personalize اضغط بالزر الأيمن على سطح المكتب ثم اختر



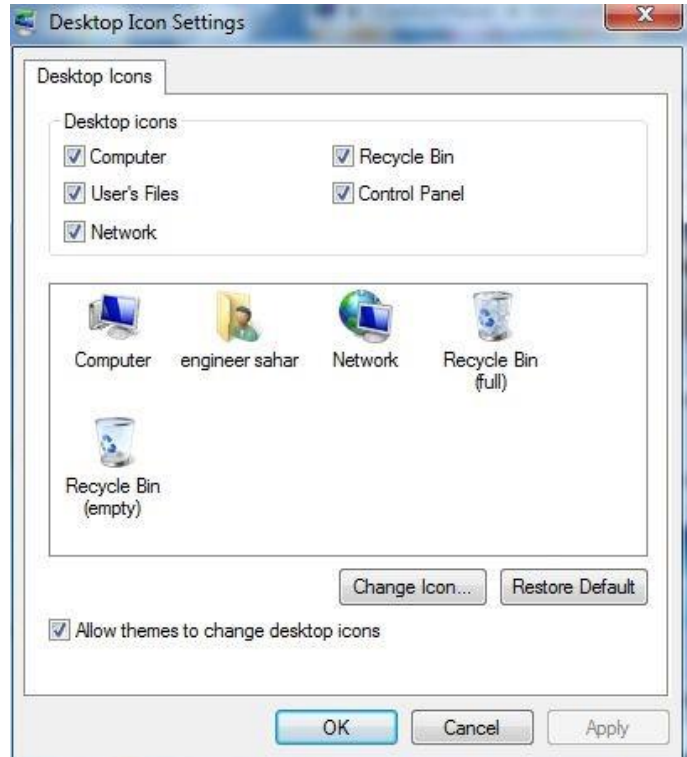
عندها تظهر النافذة التالية



المنسدلة التالية

نختار change desktop icons

عندها يظهر مربع الحوار التالي ثم اضغط على اربط تغيير رموز



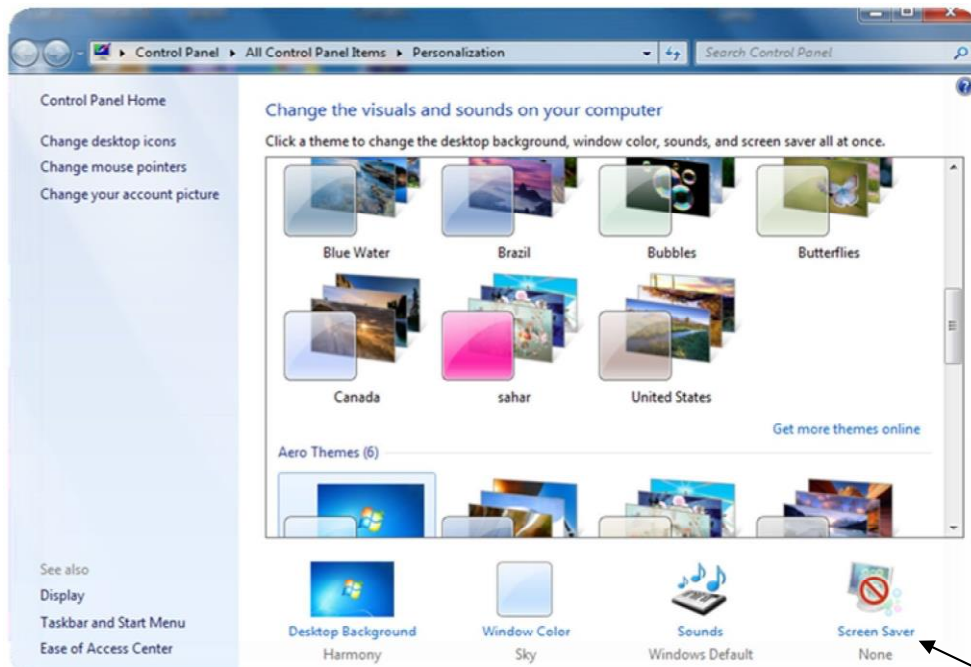
والذي من خلاله نستطيع إخفاء رموز سطح المكتب وإظهار الرموز المخفية كما يمكن استخدامه أيضاً في تغيير رموز سطح المكتب واستعادة الرموز الافتراضية

### · كيف تغير خلفية سطح المكتب How to Change Desktop Background

اضغط على خلفية سطح المكتب في مربع personalize عندها يظهر مربع الحوار التالي







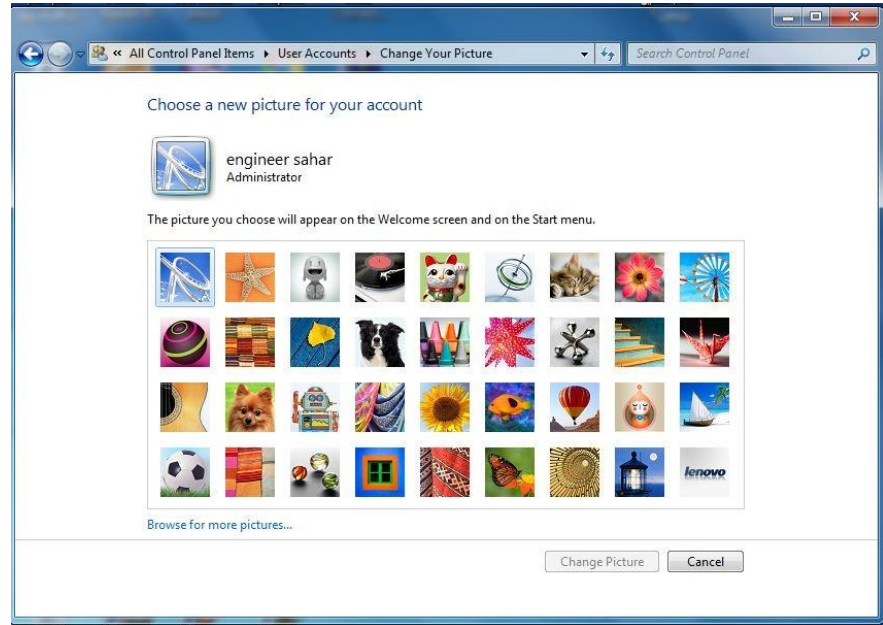
من خلال مربع الحوار أعلاه تستطيع ضبط إعدادات شاشة التوقف

وتحديد فترة الانتظار بدقة عندما يتوقف المستخدم عن "أشرطة" مثلاً عند اختيار شاشة توقف لمس لوحة المفاتيح والفأرة لمدة دقيقة عندها تظهر شاشة التوقف .

### كيف تغير صورة حاسبك **Picture How to Change Your Account**

اضغط على اربط تغيير اربط تغيير صورة الحساب في مربع حوار personalize

عندها يظهر مربع الحوار التالي :



اختر صورة من الصور الظاهرة أو اضغط على استع ارض صور إضافية لتحديد صورة من الصور المخزنة على الحاسب ثم اضغط على زر تغيير الصورة عندها تتغير صورة الحساب .

### كيف تغير وتحذف كلمة المرور **How to Change and Remove Password**

اظهر مربع حوار لوحة التحكم التالي start ثم control panel

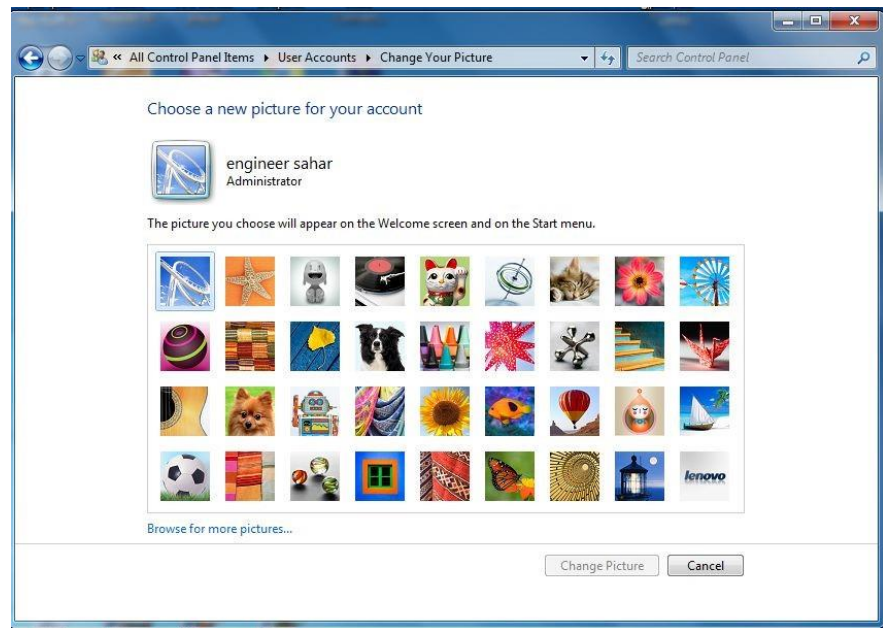
# WINDOWS 7



## كيف تغير صورة حاسبك Picture How to Change Your Account

اضغط على اربط تغيير اربط تغيير صورة الحساب في مربع حوار personalize

عندها يظهر مربع الحوار التالي :



اختر صورة من الصور الظاهرة أو اضغط على استع ارض صور إضافية لتحديد صورة من الصور المخزنة على الحاسب ثم اضغط على زر تغيير الصورة عندها تتغير صورة الحساب .

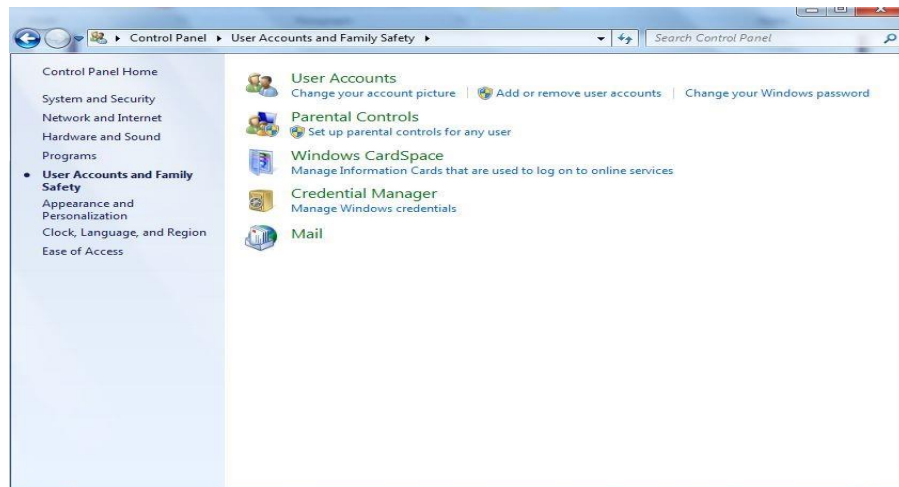
## كيف تغير وتحذف كلمة المرور How to Change and Remove Password

اظهر مربع حوار لوحة التحكم التالي start ثم control panel

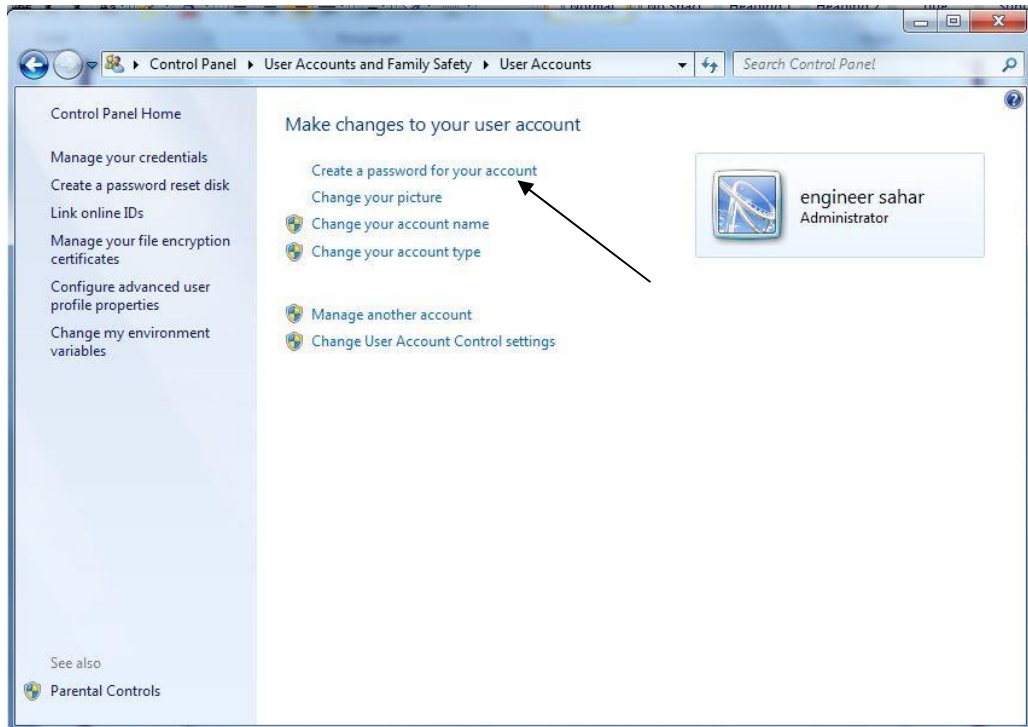




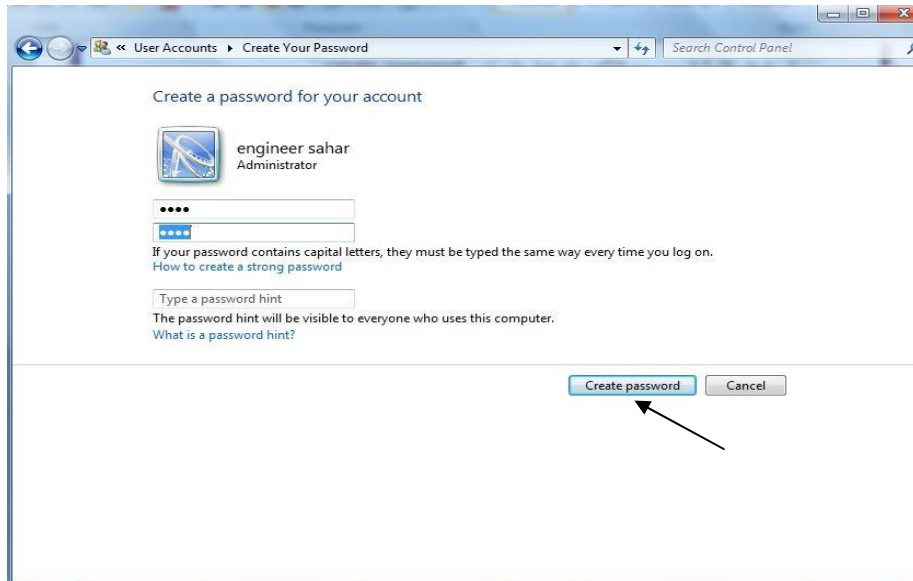
اختر حسابات المستخدمين وأمان العائلة user accounts and family safety



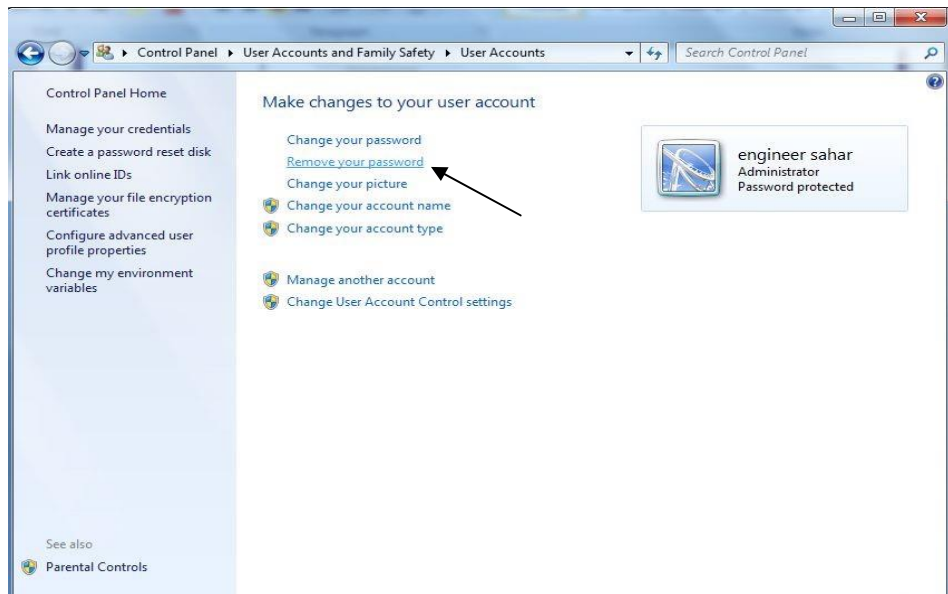
انقر على حسابات المستخدمين user accounts.



ثم ادخل كلمة المرور مع التأكيد واضغط على زر create password



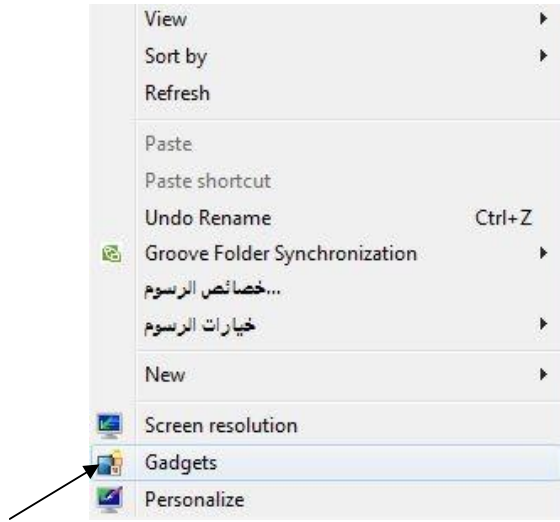
ولحذف كلمة المرور انقر على إزالة كلمة المرور في مربع حوار حسابات المستخدمين



ثم ادخل كلمة المرور الخاصة واضغط على remove your password.

كيف تضيف أدوات ذكية لسطح المكتب **How to Add Desktop Gadgets**

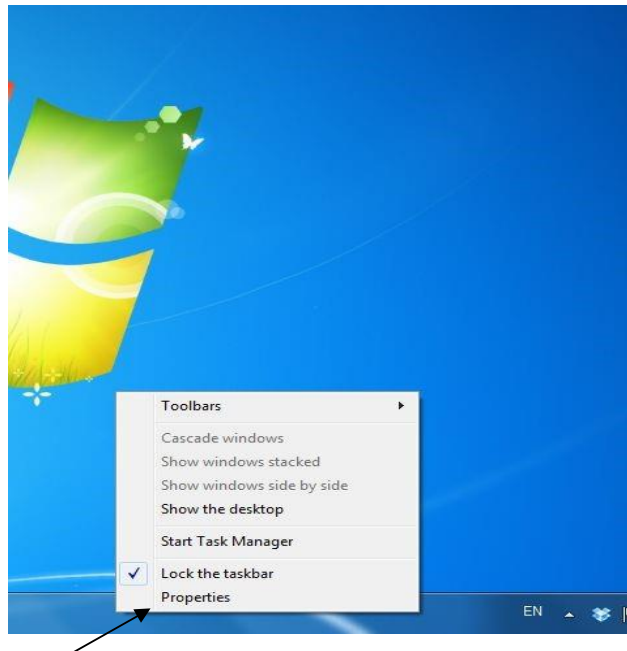
اضغط بالزر الأيمن على سطح المكتب ثم اختر أدوات ذكية بالزر الأيسر من القائمة المنسدلة



· خصائص شريط المهام وقائمة ابدأ **Task Bar and Start Menu Properties**

اضغط بالزر الأيمن على شريط المهام ثم اختر properties بالزر الأيسر من القائمة المنسدلة

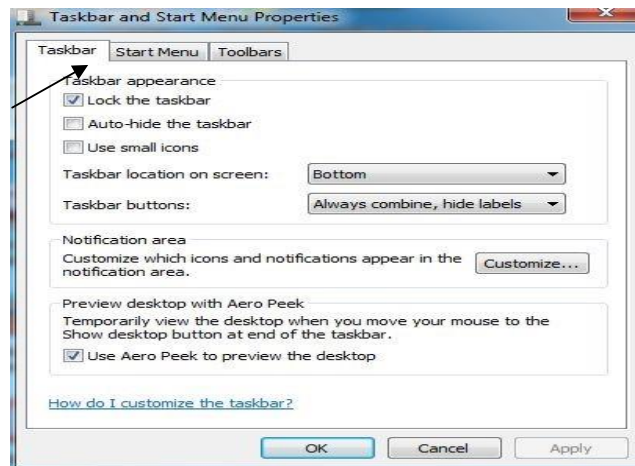




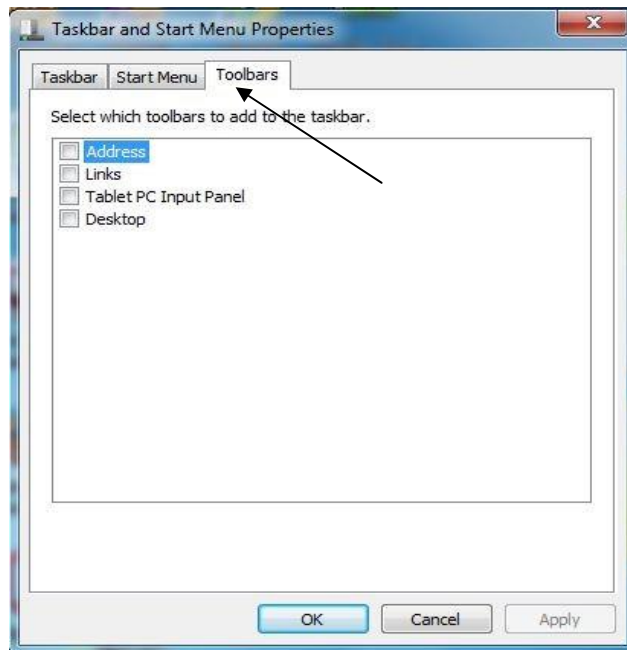
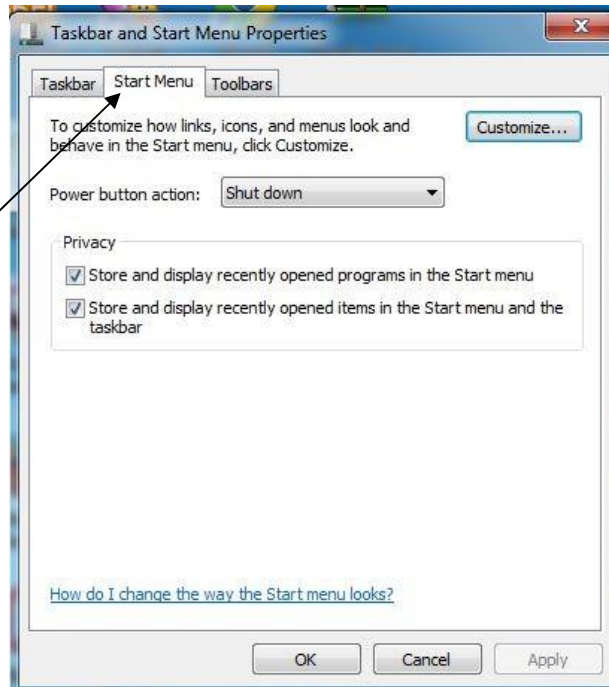
عندها تظهر النافذة التالية وهي نافذة شريط المهام وقائمة ابدأ

والتي تحتوي على ثلاثة علامات تبويب

علامة التبويب الأولى تستخدم للتحكم في شريط المهام



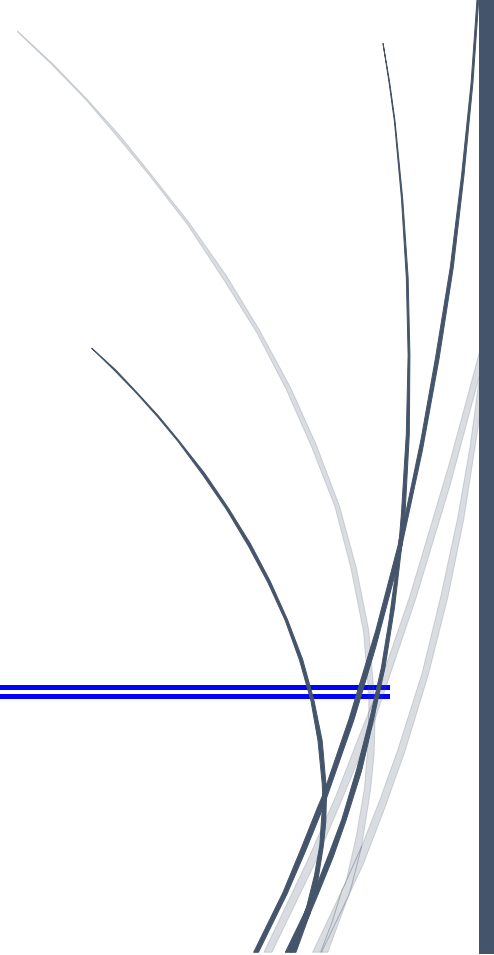
علامة التبويب الثانية تستخدم للتحكم في القائمة ابدأ



---

---

# Windows 7

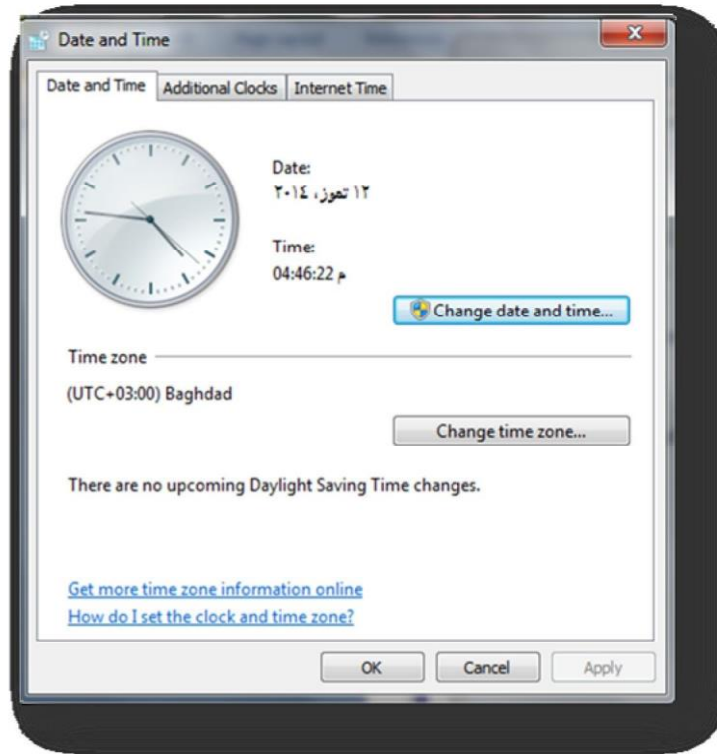


# Windows 7

---

## التاريخ والوقت Date and Time

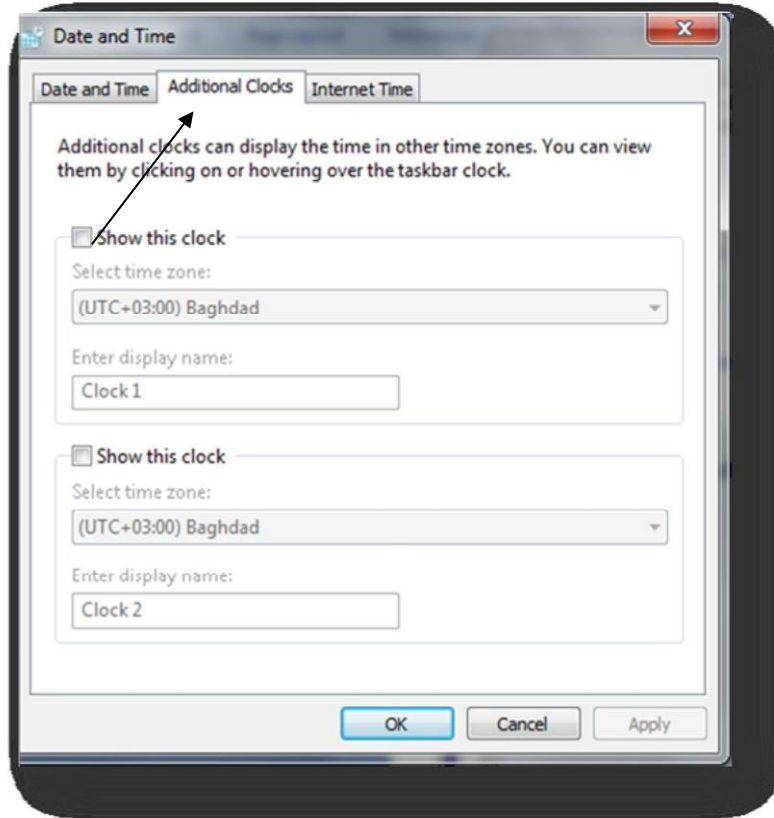
من لوحة التحكم اختر أيقونة Date and Time أو من شريط المهام انقر على Date and Time بالزر الأيمن واختر بالزر الأيسر من القائمة المنبثقة ضبط التاريخ والوقت عندها يظهر مربع الحوار التالي



# Windows 7

والذي من خلاله يمكن ضبط التاريخ والوقت والمنطقة الزمنية

كم يمكن إضافة ساعات إضافية لمناطق زمنية أخرى تظهر على شريط المهام



حيث تظهر على شريط المهام كما يلي

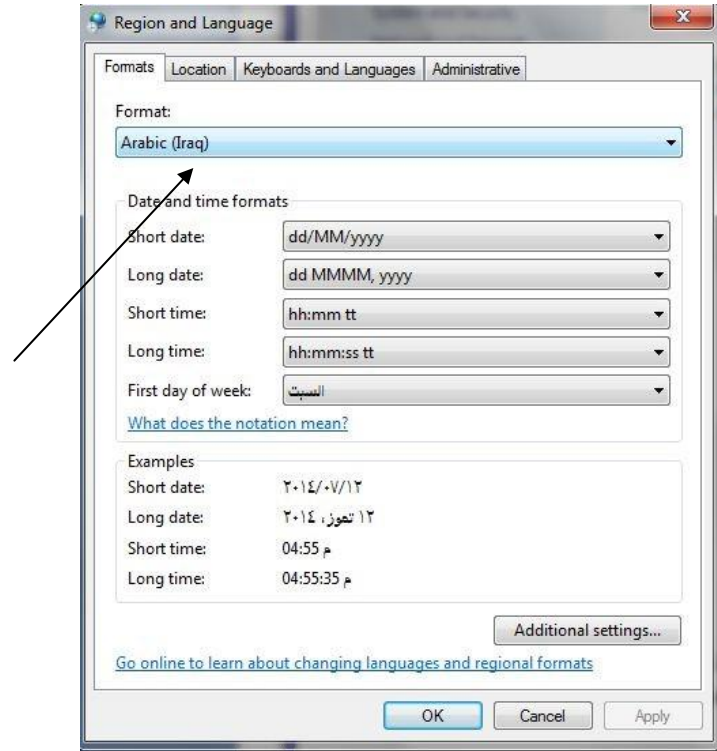




# Windows 7

## المنطقة واللغة Region and language

من لوحة التحكم اختر أيقونة المنطقة واللغة عندها يظهر مربع الحوار التالي

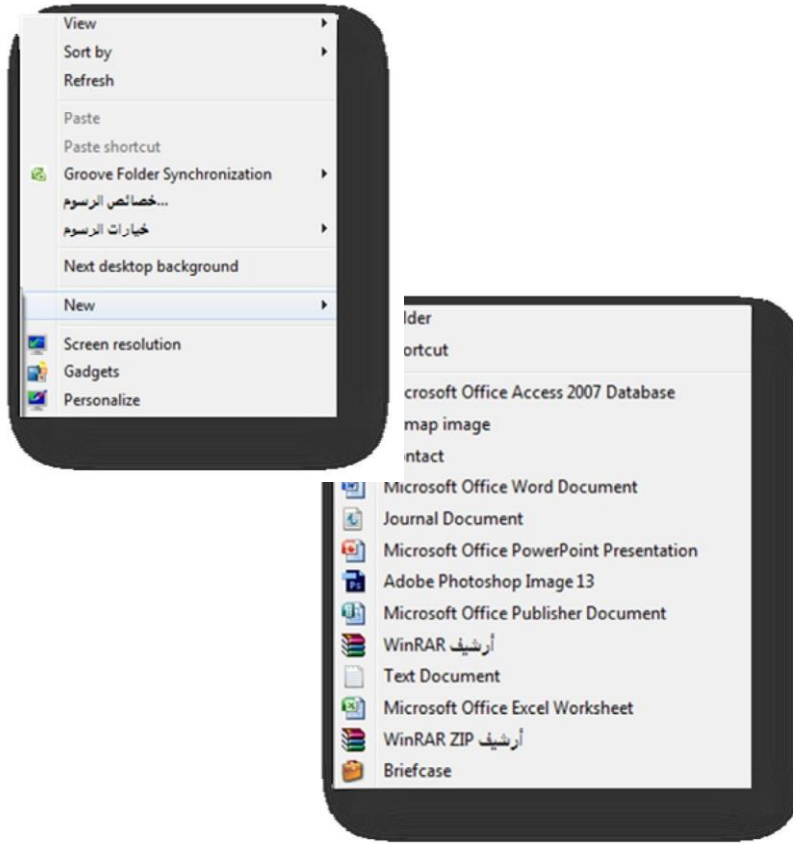


## كيف تنشئ مجلد Create Folder How to

المجلدات تستخدم لتنظيم الملفات حيث يمكن إنشاء مجلد على سطح المكتب أو على مجلد المستندات أو على القرص الصلب والطريقة هي النقر بزر الفأرة الأيمن على أي مكان فارغ وعنها تظهر القائمة التالية اختر منها New ثم من القائمة Folder .

# Windows 7

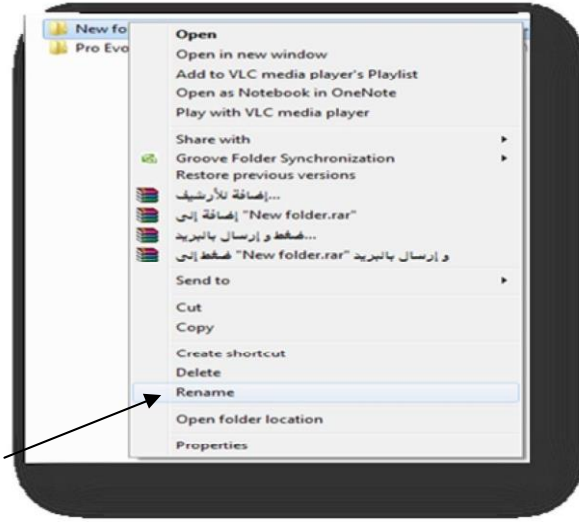
---



اعادة تسمية ملف معين

نضغط بزر الفأرة الايمن على الملف الم ارد تغيير اسمه ثم نختار rename نكتب الأسم الجديد ثم

# Windows 7



. ok

كيفية نسخ ونقل ملف معين بأستخدام الادوات التالية

. اداة copy تستخدم لنسخ الملف .

. اداة cut تستخدم لنقل الملف .

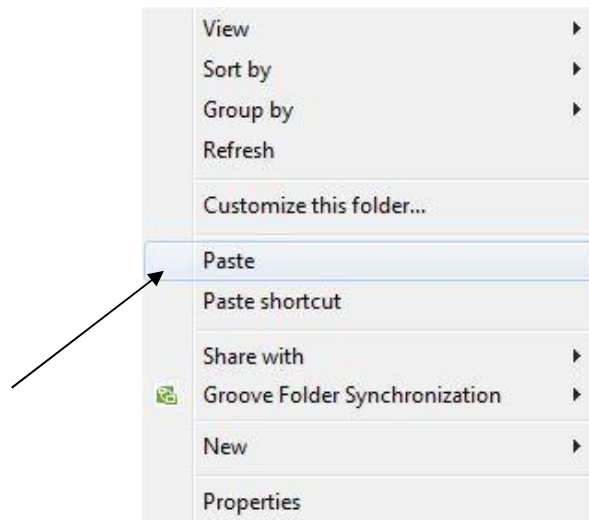
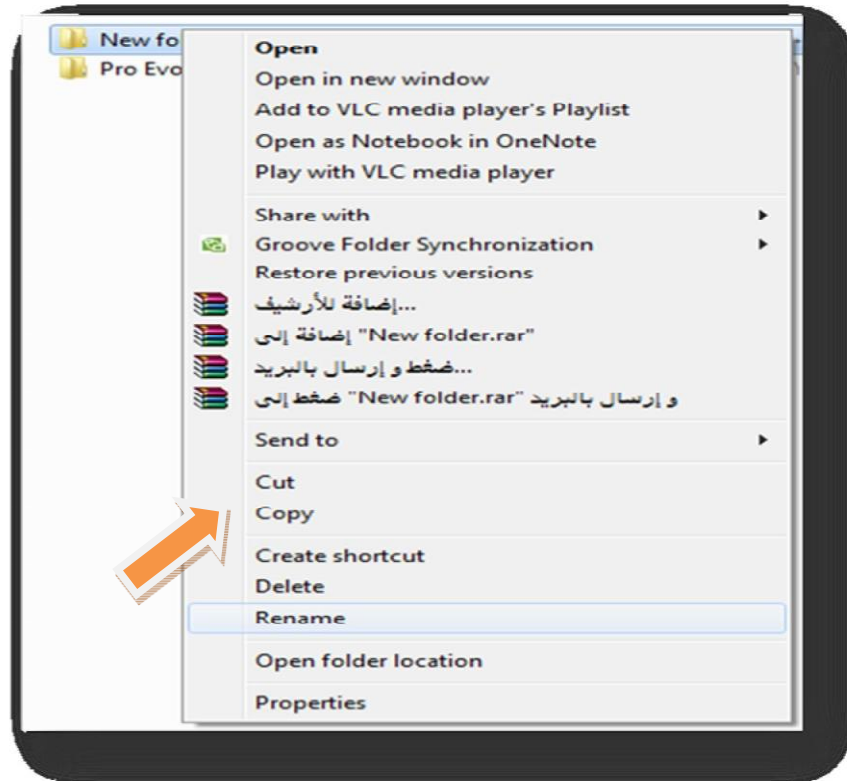
لنسخ او نقل ملف معين نضغط بزر الفأرة الايمن على الملف ونختار copy او cut ثم نختار

الموقع الم ارد نقل او نسخ الملف اليه ثم نضغط بزر الأيمن للماوس ونختار .paste

وكما موضح في الشكل التالي :

# Windows 7

---



كيفية حذف ملف معين

الحذف نوعان

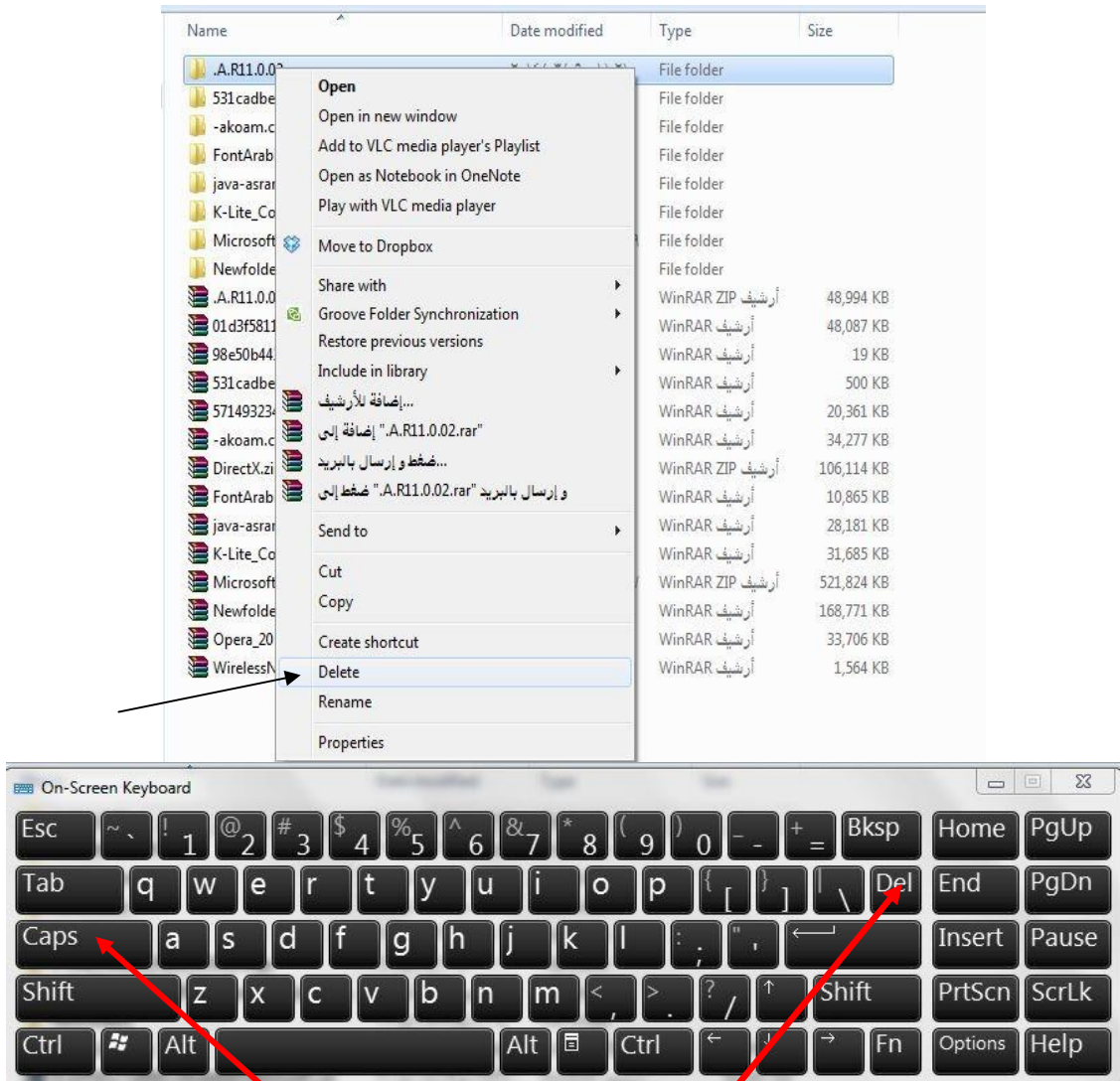
. حذف غير نهائي ( delete )

. حذف النهائي ( shift + delete )

لحذف ملف معين نضغط بزر اليمين للفأرة على الملف ثم نختار ايعاز delete وهذا ما يسمى بالحذف الغير نهائي اما اذا اردنا حذف ملف نهائي نضغط بالزر الايسر للفأرة ثم نختار من لوحة المفاتيح مفتاحي ( shift + delete ). وكما موضح بالشكل التالي :



# Windows 7



لحذف النهائي

البحث عن الملفات Files Search

# Windows 7

---

اسم الملف يتكون من جزئين "اسم" و "امتداد"

وفق الصيغة التالية **extension.filename**

حيث الامتداد يعبر عن نوعية الملف ويمكن توضيح امتدادات بعض الملفات من خلال الجدول التالي

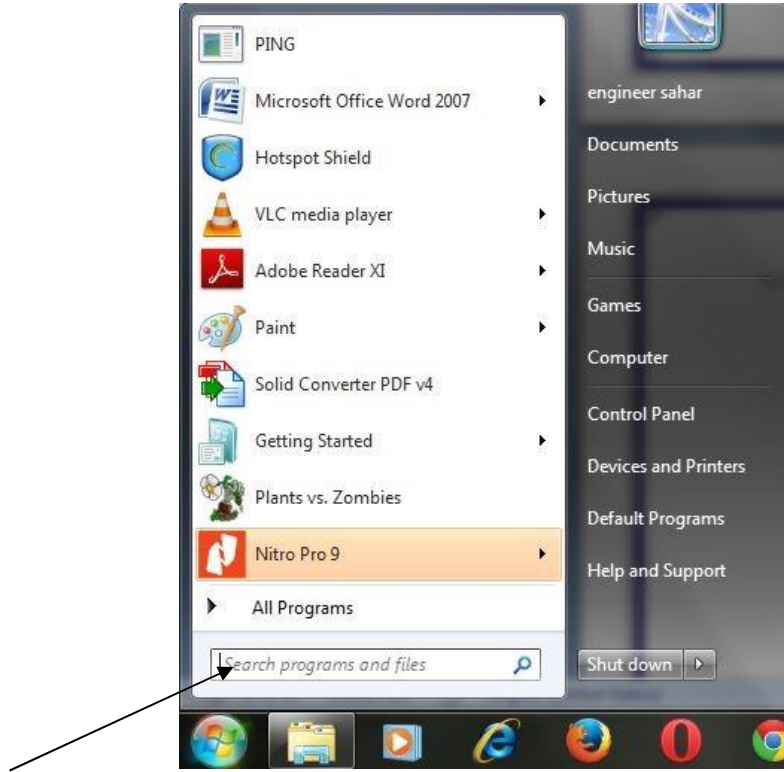
الامتداد	النوع
txt	الملفات النصية
doc	ملفات الورد
ppt	ملفات البوربوينت
xls	ملفات الإكسل
mdb	ملفات الأكسس
exe	الملفات التنفيذية
sys	ملفات النظام
bmp,png,gif,jpg	ملفات الصور

مثلاً للبحث عن كافة الملفات بمختلف امتداداتها نستخدم الشكل التالي \*.\*

وللبحث عن ملفات الورد فقط نستخدم الشكل التالي \*.doc وهكذا

وللبحث عن الملفات انقر على قائمة strat بزر الفأرة الأيسر

# Windows 7



ثم اكتب اسم الملف أو نوعية الملفات التي تريد البحث عنها في مكان البحث عن الملفات :

مثلاً : ابحث عن كافة ملفات الورد

حيث يوضح الشكل التالي كيفية البحث

# Windows 7



طرق النسخ واللصق Copy and Paste Methods

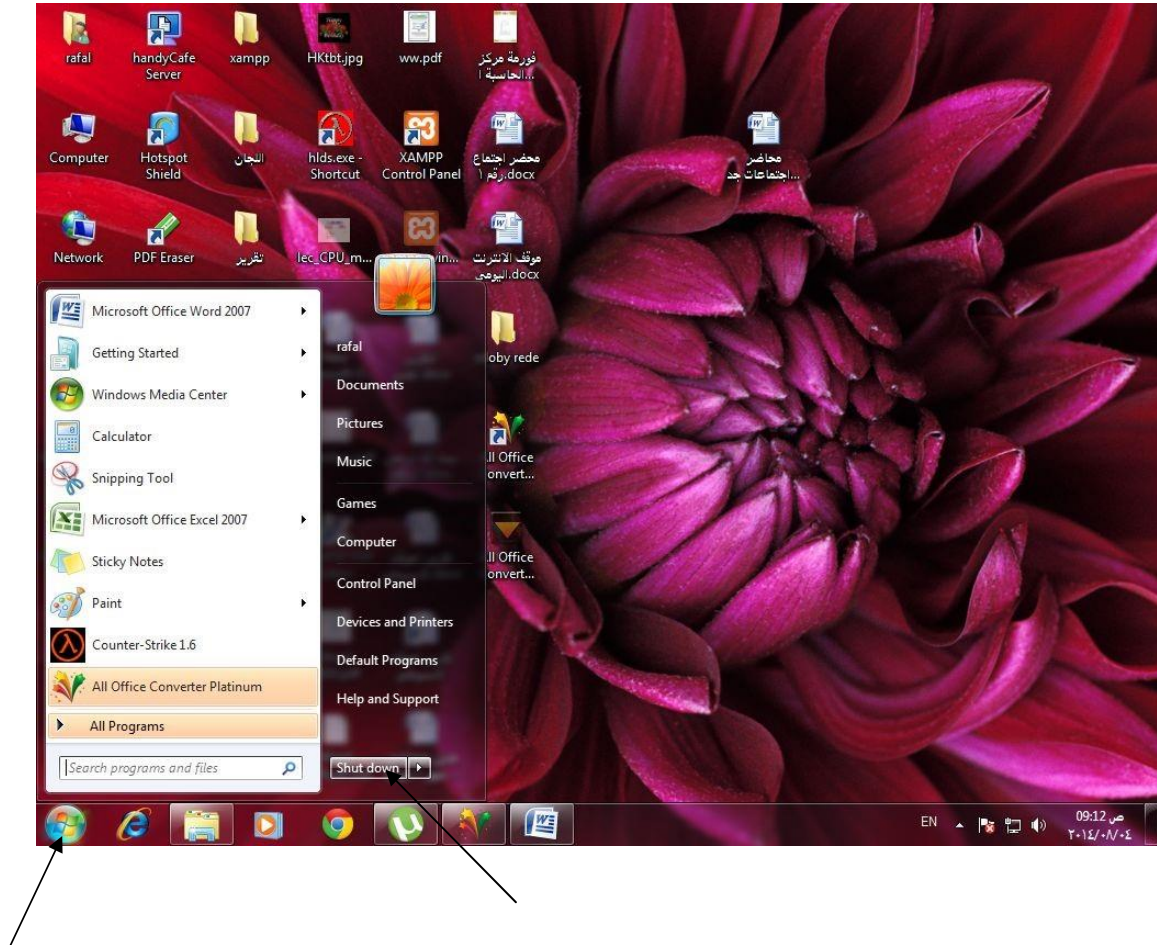
عن طريق لوحة المفاتيح

Ctrl + C أو Ctrl + Insert للنسخ

Ctrl + V أو Shift + Insert لللصق

## كيفية اطفاء نظام تشغيل windows

نذهب من الى زر office الموجود على شريط taskbar ونختار shutdown وكما  
موضح بالشكل ادناه :







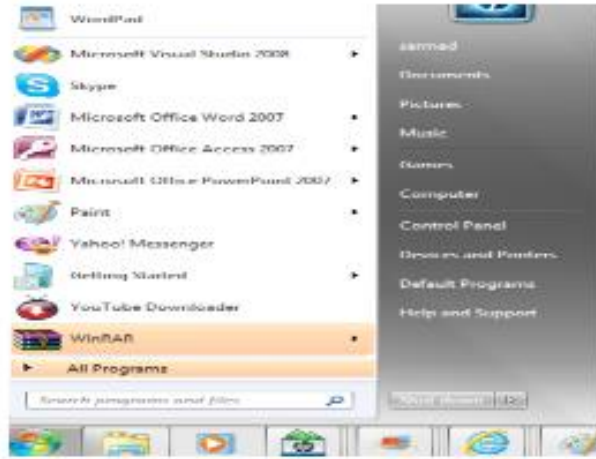
# Windows 7



لفتح القائمة "ابدأ"، انقر فوق الزر ابدأ الموجود في أسفل الركن الأيمن من الشاشة. أو اضغط على مفتاح شعار Windows الموجود بلوحة المفاتيح. فتظهر قائمة ابدأ كما في الشكل التالي .

تتكون القائمة "ابدأ" من ثلاثة أجزاء رئيسية:

- ❑ **عرض الجزء** الكبير قائمة صغيرة تضم البرامج الموجودة على الكمبيوتر. يمكن للشركة المصنعة للكمبيوتر تخصيص هذه القائمة، وبالتالي، يمكن لمظهرها أن يختلف. يؤدي النقر فوق كافة البرامج إلى عرض قائمة كاملة للبرامج.
- ❑ يوجد مربع بحث أسفل الجزء الأيمن، يسمح لك بالبحث عن البرامج والملفات الموجودة على الكمبيوتر بواسطة كتابة مصطلحات البحث.
- ❑ **يتيح الجزء** إمكانية الوصول إلى المجلدات والملفات والإعدادات والميزات شائعة الاستخدام. كما أنه المكان الذي تنتقل إليه لتسجيل الخروج من Windows أو إيقاف تشغيل الكمبيوتر.



## فتح البرامج من القائمة "ابدأ":

بعد فتح البرامج المثبتة على الكمبيوتر لديك من الاستخدامات الأكثر شيوعاً للقائمة "ابدأ"، وفتح برنامج موجود في الجزء الأيمن من القائمة "ابدأ"، انقر فوقه. يتم فتح البرنامج ويتم إغلاق القائمة "ابدأ".

إذا لم يظهر أمامك البرنامج الذي تريده، انقر فوق كافة البرامج أسفل الجزء الأيمن قائمة طويلة بالبرامج الموجودة بترتيب أبجدي، متبوعة بقائمة من المجلدات.

وبالنقر فوق أحد رموز البرامج، يتم تشغيل هذا البرنامج وإغلاق القائمة "ابدأ". والآن ماذا يوجد داخل المجلدات؟ مزيد من البرامج. انقر فوق البرامج الملحقة، على سبيل المثال، لتظهر قائمة بالبرامج المحفوظة في هذا المجلد. انقر فوق أي برنامج لفتحه. للعودة إلى البرامج التي شاهدتها عند فتح القائمة "ابدأ" أول مرة، انقر فوق الخلف بالقرب من أسفل القائمة.

إذا لم تكن متأكدًا مما يقوم به أحد البرامج، فحرك المؤشر فوق رمزه أو اسمه. عندئذٍ، يظهر مربع يحتوي غالبًا على وصف لهذا البرنامج. على سبيل المثال، تؤدي الإشارة إلى "الحاسبة" إلى عرض هذه الرسالة: "أداء مهمات حسابية أساسية باستخدام حاسبة على الشاشة." تعمل هذه الخدمة أيضاً مع العناصر الموجودة في الجانب الأيسر من القائمة "ابدأ".

ربما تلاحظ أنه بمرور الوقت، تتغير قوائم البرامج الموجودة في القائمة "ابدأ". ويحدث ذلك لسببين. الأول، هو أنه عند تثبيت برامج جديدة، يتم إضافتها إلى القائمة "كافة البرامج". الثاني، تكشف القائمة "ابدأ" البرامج التي تستخدمها بشكل أكبر، وتقوم بوضعها في الجزء الأيمن لمساعدتك في الوصول إليها بطريقة أسرع.

# Windows 7



لعرض برنامج في أعلى القائمة ابدأ :

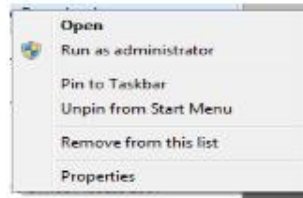
1. انقر بزر الماوس الأيمن فوق البرنامج الذي تريد عرضه في أعلى القائمة ابدأ.
2. قائمة الفرعية التي تظهر نختار إضافة إلى القائمة "ابداً" ( Pin to Start Menu ) .



3. يتم عرض البرنامج في قائمة العناصر المضافة في المنطقة أعلى الخط الفاصل في القائمة ابدأ.

حذف برنامج في أعلى القائمة ابدأ:

1. انقر بزر الماوس الأيمن فوق البرنامج الذي تريد حذفه في أعلى القائمة ابدأ.
2. من القائمة الفرعية التي تظهر نختار إضافة إلى القائمة "ابداً" ( unpin from Start Menu ) أو الأمر (Remove from Start List)



3. يتم حذف البرنامج في قائمة العناصر المضافة في المنطقة أعلى الخط الفاصل في القائمة ابدأ.

مربع البحث:

'مربع البحث' هو أحد الطرق الأكثر ملائمة للبحث عن أشياء موجودة على الكمبيوتر. لا يهم موقع العناصر بالضبط، حيث يتم من خلال مربع 'البحث' البحث في البرامج وكافة المجلدات في المجلد الشخصي (الذي يتضمن المستندات والصور والموسيقى وسطح المكتب والمواقع الشائعة الأخرى). ويقوم أيضاً بالبحث في رسائل البريد الإلكتروني والرسائل الفورية المحفوظة والمواعيد وجهات الاتصال.



6

# Windows 7



## مربع البحث في القائمة 'ابدأ'

لاستخدام مربع 'البحث'، افتح القائمة 'ابدأ' وابدأ الكتابة. لا يلزم النقر داخل المربع أولاً. أثناء الكتابة، تظهر نتائج البحث فوق مربع البحث في الجزء الأيمن من القائمة 'ابدأ'. سيظهر البرنامج أو الملف أو المجلد كنتيجة من نتائج البحث في

## سلة المحذوفات Recycle Bin

عندما تقوم بحذف ملف أو مجلد، فإنه لا يتم حذفه في الحقيقة نهائياً - ولكنه يذهب أولاً إلى سلة المحذوفات. هذا شيء جيد، لأنك إذا غيرت رأيك وقررت أنك تحتاج إلى ملف محذوف، يمكنك استعادته مرة أخرى. لمزيد من المعلومات، راجع استرداد الملفات من سلة المحذوفات



سلة المحذوفات " عندما تكون فارغة (إلى اليمين) وعندما تكون ممتلئة (إلى اليسار)

إذا كنت متأكدًا من أنك لن تحتاج إلى العناصر المحذوفة مرة أخرى، يمكنك تفريغ سلة المحذوفات. سيؤدي ذلك إلى حذف العناصر نهائياً واستعادة مساحة القرص التي كنت تستخدمها.

## استرداد الملفات من سلة المحذوفات

عندما تقوم بحذف ملف من الكمبيوتر، فهو ينتقل في الواقع إلى "سلة المحذوفات" حيث يتم تخزينه مؤقتاً إلى أن يتم إفراغ "سلة المحذوفات". مما يتيح الفرصة لاستعادة الملفات التي تم حذفها بطريق الخطأ وإعادتها إلى مواقعها الأصلية.

١. افتح 'سلة المحذوفات' بالنقر المزدوج فوق سلة المحذوفات على سطح المكتب.

٢. قم بإجراء واحد مما يلي:

- لاستعادة ملف، انقر فوقه بزر الماوس الأيمن، ثم انقر فوق "Restore". كما في الشكل التالي



- لاستعادة ملف، انقر فوقه، ثم انقر فوق استعادة هذا العنصر، من شريط الأدوات. كما في الشكل التالي
- لاستعادة كافة الملفات، تأكد من عدم تحديد أي ملف، ثم انقر فوق "Restore all"، استعادة كافة العناصر من شريط الأدوات.

فسيتم استعادة الملفات إلى مواقعها الأصلي على الكمبيوتر.





# Windows 7



تلميح: إذا قمت بحذف ملف من موقع غير موجود على الكمبيوتر الخاص بك (مثل مجلد الشبكة)، فسيتم حذف الملف نهائياً ولن يتم تخزينه في 'سلة المحذوفات'.

## حذف الملفات بصفة دائمة من سلة المحذوفات

لإزالة الملفات نهائياً من الكمبيوتر والاستفادة من أية مساحة على القرص الثابت كانت تحتلها هذه الملفات، يجب حذفها من 'سلة المحذوفات'. يمكن اختيار حذف الملفات الفردية من 'سلة المحذوفات' أو تفريغها كلها في الحال. قم بالجراء التالي

١. افتح 'سلة المحذوفات' بالنقر المزدوج فوق سلة المحذوفات على سطح المكتب.

٢. قم بإجراء واحد مما يلي:

- لحذف ملف واحد نهائياً، انقر فوقه بزر الماوس الأيمن، ثم اضغط فوق 'حذف' delete. وبعد ذلك انقر فوق موافق.



- لحذف كافة الملفات، في شريط الأدوات، انقر فوق إفراغ 'سلة المحذوفات'، ثم انقر فوق نعم.



تلميح: -

- يمكنك إفراغ 'سلة المحذوفات' بدون فتحها عن طريق النقر بزر الماوس الأيمن فوقها، ثم النقر فوق إفراغ سلة المحذوفات.



- يمكنك حذف أحد الملفات بصفة دائمة من الكمبيوتر دون إرساله إلى 'سلة المحذوفات' عن طريق النقر فوق الملف، ثم الضغط فوق (Shift+Delete).



# Windows 7



## جهاز الكمبيوتر My computer:



يظهر جهاز الكمبيوتر محتويات القرص المرن، محتويات القرص الثابت، و محرك الأقراص المضغوطة، و محركات أقراص الشبكة و لوحة التحكم لفتح "جهاز الكمبيوتر"، انقر فوق ابدأ، ومن ثم انقر فوق جهاز الكمبيوتر في نظام ويندوز الجديد في النظام الجديد يمكن إخفاء أو اظهار رمز جهاز الكمبيوتر من على سطح المكتب بتابع

## قائمة كافة البرامج All Programs:

عبارة عن قائمة تحوي اختصارات لجميع البرامج التي تم اعدادها على جهاز الكمبيوتر و أيضاً جميع برامج و تطبيقات نظام التشغيل

## مجلد المستندات: MY Documents

عبارة عن مجلد يتم فيه حفظ كافة الملفات الخاصة بمستخدم معين و يمكن أيضاً حفظ الصور و الملفات الصوتية الخاصة يمكن إخفاء و اظهار مجلد المستندات من و على سطح المكتب .

## لوحة التحكم Control Panel:

لوحة التحكم عبارة عن نافذة تحوي على العديد من الأدوات المخصصة و التي يتم استخدامها لتغيير طريقة عمل ويندوز و كيفية سلوكه و تساعد هذه الأدوات في ضبط الإعدادات التي تجعل من استخدام الكمبيوتر أكثر امتاعاً. لفتح لوحة التحكم:

1. نفتح قائمة ابدأ الكلاسيكية ثم نختار لوحة التحكم.
2. عند فتح نافذة لوحة التحكم تظهر عناصر النافذة بشكل فئات و هي طريقة عرض خاصة في نظام التشغيل Windows XP للتبديل إلى طريقة العرض الكلاسيكية من النافذة الموجودة على يمين واجهة النافذة نضغط على التبديل إلى طريقة العرض الكلاسيكية

## إيقاف التشغيل Shut Down :

يجب عند انتهاء العمل بجهاز الكمبيوتر إغلاق جهاز الكمبيوتر بشكل آمن و يتم ذلك من خلال الضغط بزر ماوس الأيسر على زر ابدأ ثم اختيار أمر إيقاف تشغيل الكمبيوتر " Shut Down " فعند النقر على هذا الزر يتم إغلاق جهاز الكمبيوتر بشكل آمن وعند النقر فوق السهم الموجود بجوار الزر " Shut Down " إلى عرض إحدى القوائم التي تحتوي على خيارات إضافية وهي :- لتبديل المستخدمين ( Switch user ) ، تسجيل الخروج ( Log off ) ، إعادة التشغيل " Restart " ، الاسباب " Hibernate " ، قفل " lock " ، السكون " Sleep "



# Windows 7



## الملفات و المجلدات

أغلب مهام Windows تستلزم العمل في الملفات والمجلدات. يستخدم Windows المجلدات لتوفير نظام تخزين من أجل الملفات على الكمبيوتر، تماماً كما تستخدم مجلدات الورق المقوى لترتيب المعلومات في خزانة ملفات. يمكن أن تحتوي المجلدات على أنواع مختلفة كثيرة من الملفات، مثل المستندات، والموسيقى، والصور، والفيديو، والبرامج. ويمكن نسخ الملفات أو نقلها من مواقع أخرى، مثل مجلد آخر، أو كمبيوتر، أو الإنترنت، إلى مجلدات أنشأتها. كما يمكن إنشاء مجلدات ضمن مجلدات. على سبيل المثال، إذا كنت تنشئ ملفات وتخزنها في مجلد المستندات، فيمكن إنشاء مجلد جديد ضمن المستندات ليحتوي الملفات. إذا قررت نقل المجلد الجديد إلى موقع آخر، فيمكن بسهولة نقله مع محتوياته بتحديدده وسحبه إلى الموقع الجديد

### الملف " File ":

الملف هو الوحدة الأساسية للتخزين والتي تمكن الكمبيوتر من تمييز مجموعة معلومات من غيرها. وهو مجموعة من البيانات يستطيع المستخدم استرجاعها، أو تغييرها، أو حذفها، أو حفظها، أو إرسالها إلى جهاز إخراج، مثل طابعة أو برنامج بريد إلكتروني



### إنشاء الملفات:

هناك طريقة سريعة لإنشاء ملف بعض البرامج تضع اختصاراً لإنشاء ملفات بطريقة سريعة كالتالي:

- تضغط بزر ماوس اليمين على سطح المكتب أو في أي مجلد.
- نختار من القائمة الفرعية التي تظهر جديد New.
- تظهر قائمة فرعية أخرى نختار منها الملف المطلوب

### أنواع الملفات :

عند إنشاء أي ملف و عند كتابة اسم الملف نلاحظ بأن كتابة اسم أي ملف يتألف من قسمين:

القسم الأول: هو اسم الملف يمكن وضع اسم للملف لغاية ٢١٩ حرف.

القسم الثاني: هو امتداد الملف (نوعه) و يتكون دائماً من ثلاثة أحرف حصراً باللغة الانكليزية.

يفصل بين اسم الملف و نوعه نقطة (.) كما موضح بالشكل أدناه



### المجلدات " Folder ":